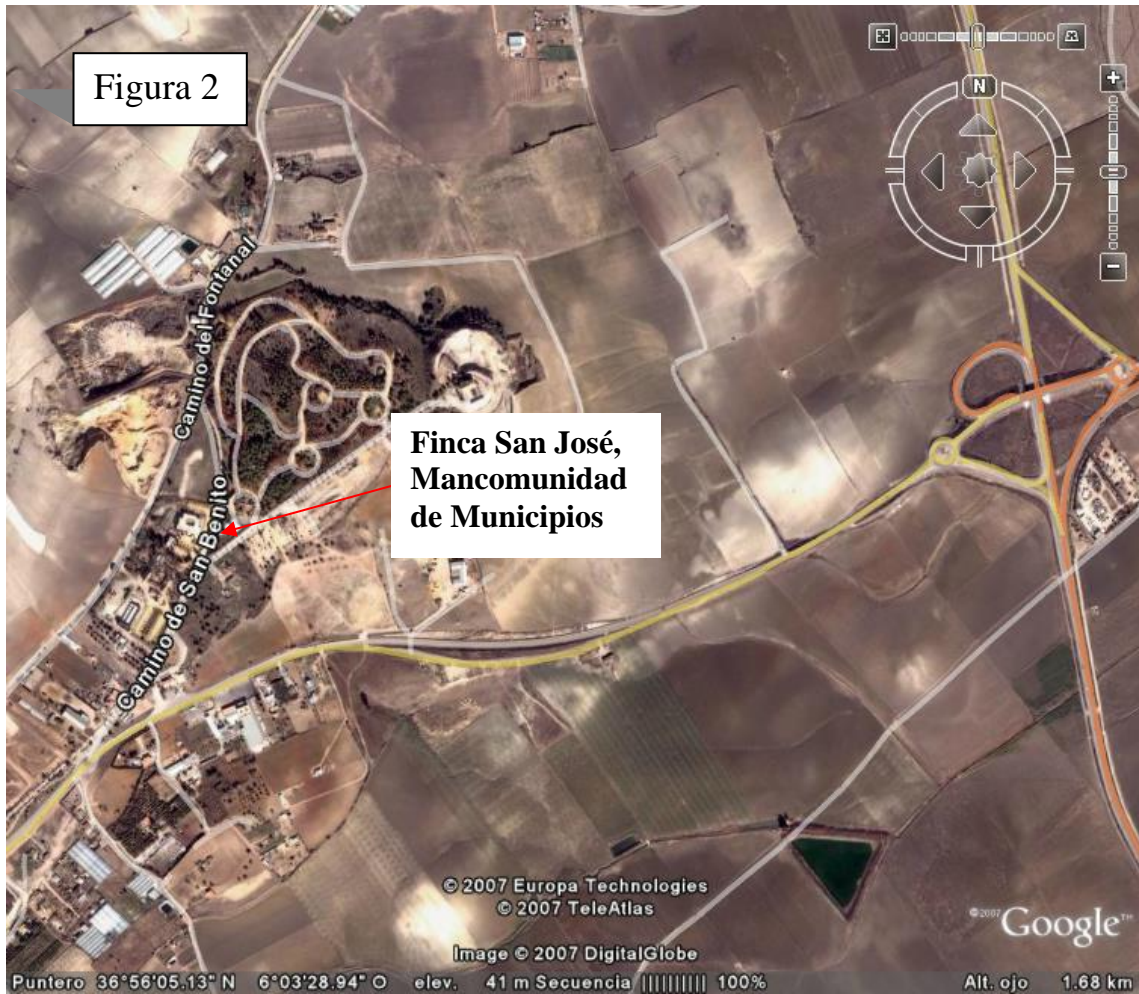


CÓMO LLEGAR A LA FINCA SAN JOSÉ (MANCOMUNIDAD DE MUNICIPIOS DEL BAJO GUADALQUIVIR)

Viniendo de Sevilla por la autopista, se coge la salida de las Cabezas, a continuación se sigue por la A 471 dirección Lebrija, carretera en la que se encuentra la venta el Pan, (figura 1). En el kilómetro 25 de ésta vía, nos encontramos una rotonda, continuando dirección Lebrija, a escasos 200 metros existe otra, seguimos hacia Lebrija. A unos 2 kilómetros, nos encontremos una tercera rotonda, en la que debemos girar en la primera desviación a la derecha, por el camino de San Benito (ver figura 2). En la carretera la desviación viene nombrada con en el nombre de Parque. A unos 300 metros a la izquierda nos encontramos la Mancomunidad de municipios. Existen dos entradas, debiendo entrar por la situada más arriba en el camino





Si venimos por Trebujena, Sanlúcar, etc., entrar a Lebrija y buscar la salida dirección Sevilla, en la rotonda que nos encontramos justo antes de Salir del pueblo tomar la salida que indica Parque.